

# Accès aux services en ligne du lycée en connexions sécurisées (ssl)

Mise à jour le **21/03/2016 11:27**


L'accès à certains services (Pronote, Documents) se fait par une connexion sécurisée qui nécessite un certificat de sécurité. Ce certificat n'est pas toujours reconnu par votre navigateur (Internet Explorer, Firefox, Chrome,...) comme étant « sûr ». Cela donne lieu à un message d'alerte qu'il faut « outrepasser » afin de pouvoir accéder à ces services.

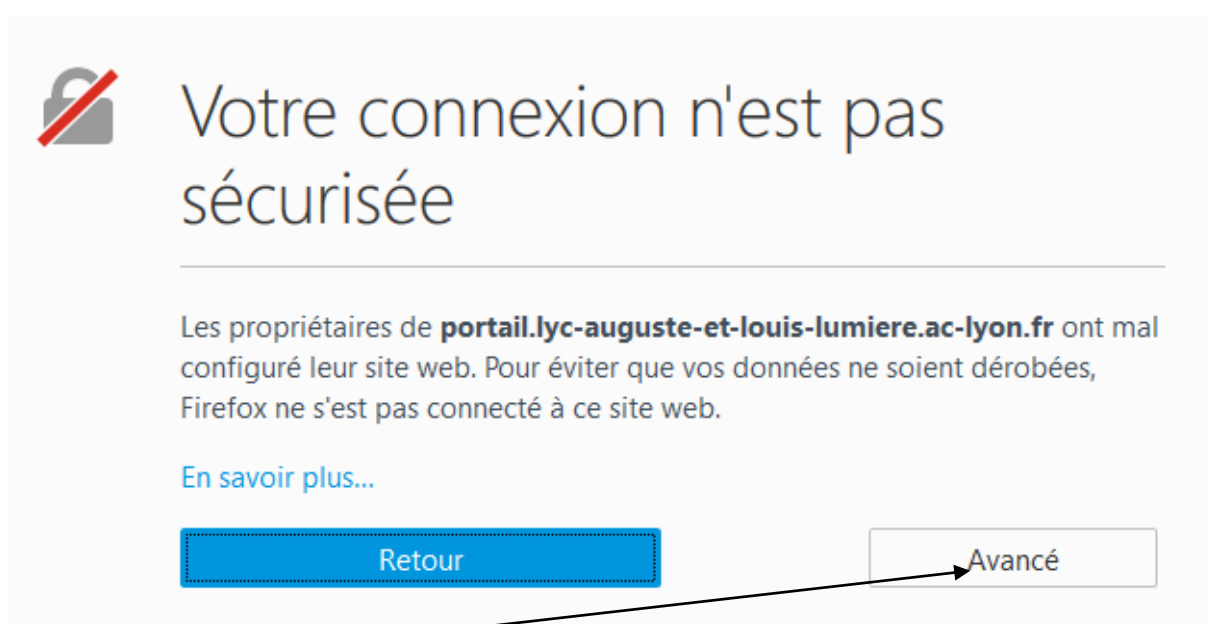
Les manipulations suivantes sont en principe à ne faire qu'une fois (sauf réinitialisation-changement d'ordinateur bien sûr) pour chaque service (« Pronote » et « Documents»). Par la suite, vous devriez accéder directement à ces services, sans message d'alerte.

Cliquez sur le nom du navigateur que vous utilisez pour lire la section qui vous concerne :

- [Firefox](#) (recommandé)
- [Internet Explorer](#)
- [Chrome](#)

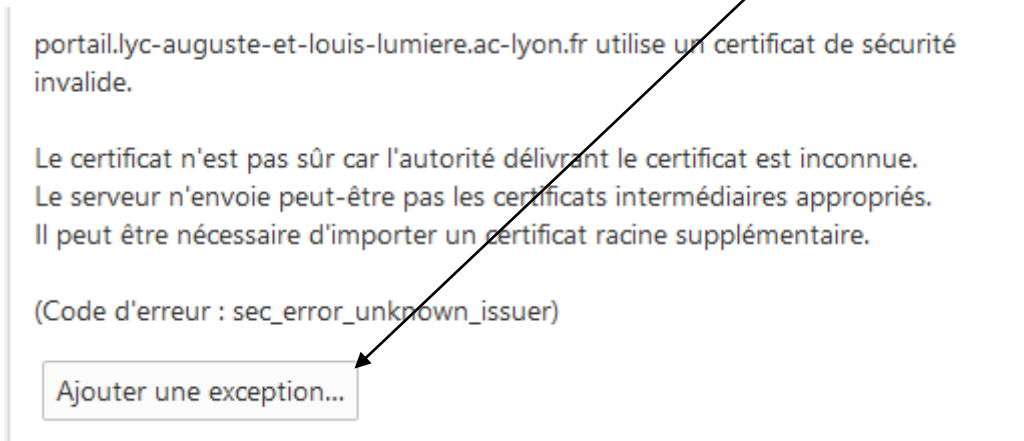
## I. Pour Firefox :

1. Cliquez sur l'icône « Pronote » 
2. Le message d'alerte suivant s'affiche :

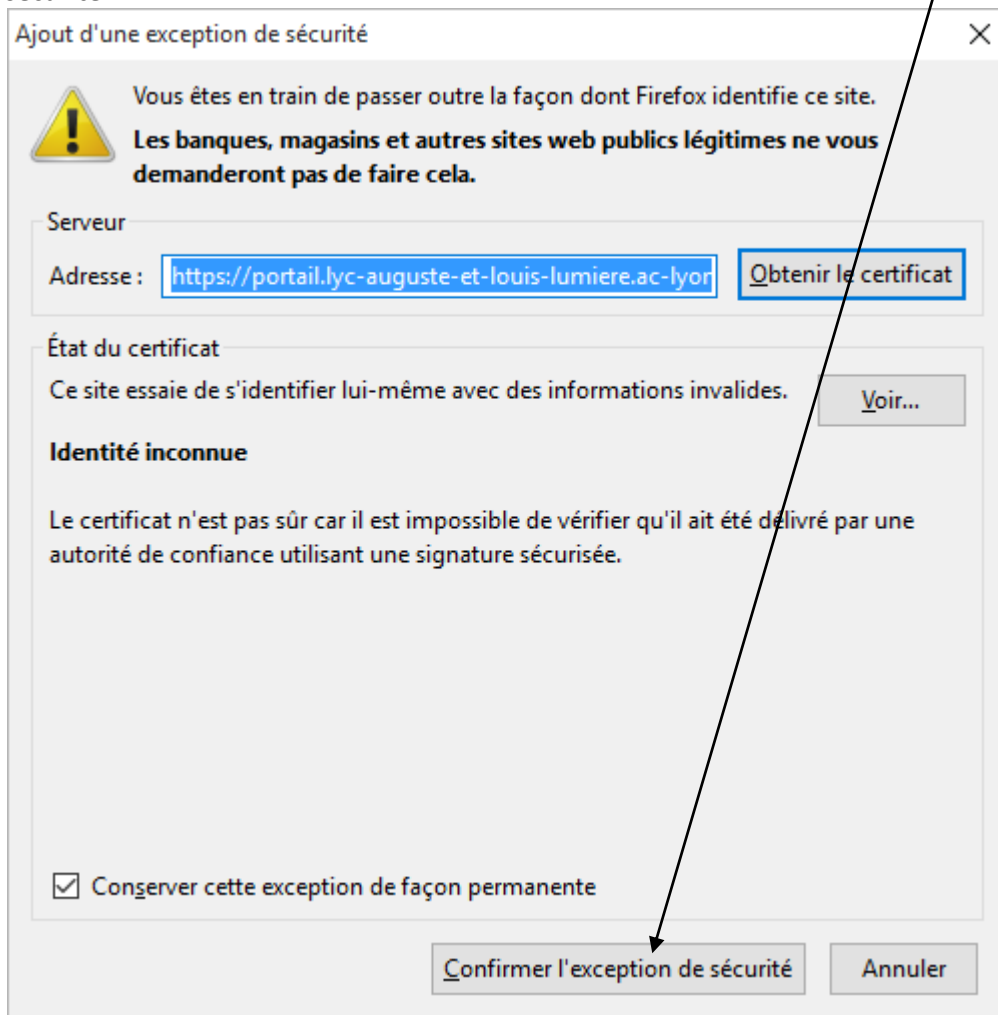


3. Cliquez alors sur « **Avancé** »

4. Le message « s'allonge » et propose un bouton « **Ajouter un exception** ». Cliquez, sur ce bouton :



5. Une nouvelle boîte de dialogue s'ouvre. Cliquez sur le bouton « **Confirmer l'exception de sécurité** ».



Voilà, vous pouvez accéder à Pronote : il suffit de cliquer sur l'espace qui vous convient suivant que vous soyez parent ou élève et d'entrer les identifiants fournis

## II. Pour Internet Explorer :



1. Cliquez sur l'icône « Pronote »
2. Le message d'alerte suivant s'affiche :

A screenshot of a security warning message in Internet Explorer. The message is displayed in a light blue box with a red shield icon containing a white 'X' on the left. The text reads: "Le certificat de sécurité de ce site Web présente un problème." Below this, it explains that the certificate was not issued by an approved authority and that such problems may indicate an attempt to intercept data. It then recommends closing the page and provides three options: "Cliquez ici pour fermer cette page Web." (with a green checkmark icon), "Poursuivre avec ce site Web (non recommandé)." (with a red shield icon), and "Informations" (with a blue shield icon). An arrow points from the text "Poursuivre avec ce site Web (non recommandé)." in the instructions below to the corresponding option in the screenshot.

**Le certificat de sécurité de ce site Web présente un problème.**

Le certificat de sécurité présenté par ce site Web n'a pas été émis par une autorité de certification approuvée.

Les problèmes de certificat de sécurité peuvent indiquer une tentative de duperie ou d'interception des données que vous envoyez sur le serveur.

**Nous vous recommandons de fermer cette page Web et de quitter ce site.**

- [Cliquez ici pour fermer cette page Web.](#)
- [Poursuivre avec ce site Web \(non recommandé\).](#)
- [Informations](#)

3. Cliquez alors sur « **Poursuivre avec ce site (non recommandé)** »

Voilà, vous pouvez accéder à Pronote : il suffit de cliquer sur l'espace qui vous convient suivant que vous soyez parent ou élève et d'entrer les identifiants fournis

### III. Pour Chrome :



1. Cliquez sur l'icône « Pronote »
2. Le message d'alerte suivant s'affiche :

**Votre connexion n'est pas privée**

Il se peut que des pirates soient en train d'essayer de dérober vos informations sur le site **portail.lyc-auguste-et-louis-lumiere.ac-lyon.fr** (par exemple, des mots de passe, des messages ou des informations sur vos cartes de paiement).

NET::ERR\_CERT\_AUTHORITY\_INVALID

Signaler automatiquement les incidents de sécurité potentiels à Google. [Règles de confidentialité](#)

[Paramètres avancés](#) Retour à la sécurité

3. Cliquez alors sur « **Paramètres avancés** »
4. Le message « s'allonge » et propose un bouton « **Continuer vers le site portail.lyc-auguste-et-louis-lumiere.ac-lyon.fr (dangereux)** ». Cliquez, sur ce lien :

Impossible de vérifier sur le serveur qu'il s'agit bien du domaine **portail.lyc-auguste-et-louis-lumiere.ac-lyon.fr** car son certificat de sécurité n'est pas considéré comme fiable par le système d'exploitation de votre ordinateur. Cela peut être dû à une mauvaise configuration ou bien à l'interception de votre connexion par un pirate informatique.

[Continuer vers le site portail.lyc-auguste-et-louis-lumiere.ac-lyon.fr \(dangereux\)](#)

Voilà, vous pouvez accéder à Pronote : il suffit de cliquer sur l'espace qui vous convient suivant que vous soyez parent ou élève et d'entrer les identifiants fournis

### IV. Pour Edge :



1. Cliquez sur l'icône « Pronote »
2. Le message d'alerte suivant s'affiche :



## Le certificat de sécurité de ce site web présente un problème.

Cela signifie que quelqu'un essaye de vous induire en erreur ou de voler les informations que vous envoyez au serveur. Vous devez fermer ce site immédiatement.

 [Atteindre plutôt la page d'accueil](#)

 [Poursuivre sur cette page web \(non recommandé\)](#)

3. Cliquez alors sur « **Poursuivre avec ce site (non recommandé)** »

Voilà, vous pouvez accéder à Pronote : il suffit de cliquer sur l'espace qui vous convient suivant que vous soyez parent ou élève et d'entrer les identifiants fournis

## V. Pour les autres navigateurs :

Adapter les méthodes précédentes.